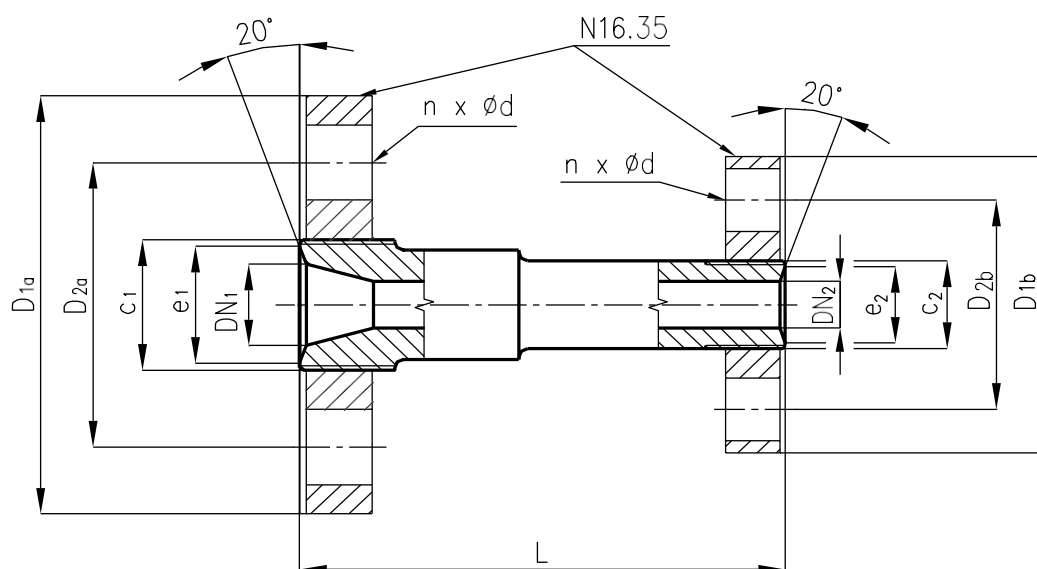


ORLEN Unipetrol RPA s.r.o.	Přechody	N 16.80



Označení : Přechod DN 24 / DN 6 z oceli 12020 podle N16.80

Rozměrová tabulka viz list 2/2

Poznámky :

Hmotnost jednoho kusu je udávána bez přírub.

Materiál : 12020..... do 200°C
15323 (15520)..... do 450°C

Nahrazuje : N 16.80 z 10/1970	Správce normy : Sekce podpory údržby	Platnost od : 1.1.2001 (Aktuálnost ověřena 2.2.2022)
--	--	--

Jmenovitá světlost	Rozměry						Jmenovitá světlost	Rozměr redukce					Číslo výkresu		Hmotnost
													SN1680.xx	1ks [kg]	
	Materiál														
	12020	15323 (15520)													
DN ₁	c ₁	D _{1a}	D _{2a}	e ₁	n x →otvoru	L	DN ₂	c ₂	D _{1b}	D _{2b}	e ₂	n x →otvoru	12020	15323 (15520)	1ks [kg]
10	G 3/4"	95	60	18	3x18	100	6	G 3/8"	70	42	10	3x15	.1	.45	0,26
16	G 1"	105	68	26	3x18	100	6	G 3/8"	70	42	10	3x15	.2	.46	0,40
						110	10	G 3/4"	95	60	18	3x18	.3	.47	0,53
24	G 1 1/4"	115	80	35	4x18	100	6	G 3/8"	70	42	10	3x15	.4	.48	0,52
						110	10	G 3/4"	95	60	18	3x18	.5	.49	0,69
						110	16	G 1"	105	68	26	3x18	.6	.50	0,73
30	G 1 1/2"	135	95	43	4x22	100	6	G 3/8"	70	42	10	3x15	.7	.51	0,59
						120	10	G 3/4"	95	60	18	3x18	.8	.52	0,93
						120	16	G 1"	105	68	26	3x18	.9	.53	0,92
						120	24	G 1 1/4"	115	80	35	4x18	.10	.54	1,00
45	G 2 1/4"	165	115	60	6x25	130	6	G 3/8"	70	42	10	3x15	.11	.55	1,31
						135	10	G 3/4"	95	60	18	3x18	.12	.56	1,52
						135	16	G 1"	105	68	26	3x18	.13	.57	1,57
						135	24	G 1 1/4"	115	80	35	4x18	.14	.58	1,71
						160	30	G 1 1/2"	135	95	43	4x22	.15	.59	2,17
						170	16	G 1"	105	68	26	3x18	.17	.61	3,62
58	IG 89x1/8"	200	145	76	6x28	170	24	G 1 1/4"	115	80	35	4x18	.18	.62	3,65
						170	30	G 1 1/2"	135	95	43	4x22	.19	.63	3,70
						170	45	G 2 1/4"	165	115	60	6x25	.20	.64	3,71
						200	24	G 1 1/4"	115	80	35	4x18	.21	.65	5,63
70	IG 101x1/8"	225	170	92	6x32	200	30	G 1 1/2"	135	95	43	4x22	.22	.66	5,10
						200	45	G 2 1/4"	165	115	60	6x25	.23	.67	5,50
						200	58	IG 89x1/8"	200	145	76	6x28	.24	.68	7,10
						200	24	G 1 1/4"	115	80	35	4x18	.25	.69	8,10
90	IG 125x1/6"	260	195	116	6x35	200	30	G 1 1/2"	135	95	43	4x22	.26	.70	8,20
						200	45	G 2 1/4"	165	115	60	6x25	.27	.71	7,70
						200	58	IG 89x1/8"	200	145	76	6x28	.28	.72	9,40
						250	70	IG 101x1/8"	225	170	92	6x32	.29	.73	10,6
						250	30	G 1 1/2"	135	95	43	4x22	.30	.74	18,6
						250	45	G 2 1/4"	165	115	60	6x25	.31	.75	16,4
120	W 169x1/6"	330	255	152	8x42	250	58	IG 89x1/8"	200	145	76	6x28	.32	.76	19,7
						300	70	IG 101x1/8"	225	170	92	6x32	.33	.77	24,5
						300	90	IG 125x1/6"	260	195	116	6x35	.34	.78	26,2
						300	30	G 1 1/2"	135	95	43	4x22	.35	.79	41,7
						300	45	G 2 1/4"	165	115	60	6x25	.36	.80	39,2
160	IG225x1/4,5"	400	315	202	8x48	300	58	IG 89x1/8"	200	145	76	6x28	.37	.81	41,0
						300	70	IG 101x1/8"	225	170	92	6x32	.38	.82	42,5
						300	90	IG 125x1/6"	260	195	116	6x35	.39	.83	42,8
						350	120	W 169x1/6"	330	255	152	8x42	.40	.84	46,8
						350	70	IG 101x1/8"	225	170	92	6x32	.41	.85	76,9
						350	90	IG 125x1/6"	260	195	116	6x35	.42	.86	79,5
200	W 284x1/4"	480	380	250	8x55	400	120	W 169x1/6"	330	255	152	8x42	.43	.87	86,2
						450	160	IG225x1/4,5"	400	315	202	8x48	.44	.88	106,0